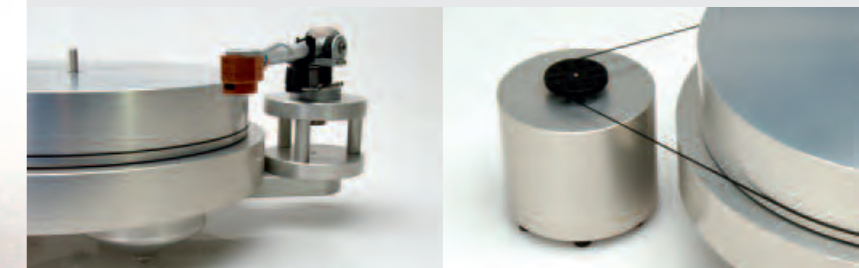


Final Tool MKII

Ein 5 cm dicker Plattenteller aus Aluminium und ein 4 cm starker, massiver Aluminiumunterbau, der auch alle Anbauteile trägt, bilden die Basis des Laufwerkes. Mit den 3 Spikes ist es möglich das Laufwerk in der Höhe auszurichten. Der Plattenteller besitzt zur Optimierung seiner Eigenresonanz eine sehr weiche Legierung - zusätzlich wird er auf der Rückseite resonanz mindernd beschichtet. Das Lager ist das Herz eines Analoglaufwerkes. Aufwendige Forschung und Versuche ermöglichten ein Lager, das so gegensätzliche Bedingungen wie engste Passung, Geräuscharmheit, Leichtlauf und Langzeitstabilität vereint. Die Tellerachse besteht aus gehärtetem Spezialstahl, der geschliffen und poliert wird. Hierzu passend werden die geteilten Lagerbuchsen aus Sinterbronze gefertigt. Die Buchsen sind gealtert, selbstschmierend und somit wartungsfrei. Als Lagerspiegel verwenden wir das High-Tech Material TIDORFOLON. Dieses Materialgemisch aus Vanadium, Ferrit, Teflon und Titan ist einzigartig in der Audiobranche. Es ist geräuscharm, verschleißfrei und absolut langzeitstabil. Durch seine hohe innere Dämpfung werden Laufgeräusche wirkungsvoll minimiert. Auch hier wird kein Schmierstoff benötigt. Das Lager läuft trocken - ohne Öl das verharzen kann. Der externe Antriebsmotor des Laufwerkes wird mit einer eigenen Regelelektronik angesteuert. Dadurch ist er nicht wie viele andere netzsynchronisiert - und somit den Schwankungen Ihres Stromnetzes unterworfen - sondern wird aus einem eigenen leistungsstarken Generator völlig netz entkoppelt versorgt. Die Masse des Tellers mit ihrer Trägheit ist integraler Bestandteil des Antriebskonzeptes. Geringste Lagerreibung, aufwendige Antriebssteuerung und große Masseträgheit sorgen für perfekten Gleichlauf. Engste Toleranzen der Tonarmbasen verhindern ein „Kriechen“ des Klanges durch das Laufwerk. Die Tonarmbasen sind drehbar und verschiebbar. Die Anbringung jedes gewünschten Tonarmes stellt kein Problem dar. Lieferbar sind bis zu 3 Tonarmbasen gleichzeitig an einem Laufwerk. Höchste Präzision und die Fertigung in Deutschland garantieren Zuverlässigkeit und Solidität dieses Laufwerkes. Oberflächen: Alu hell eloxiert.



Was sagt die Presse: „ruhigster jemals getesteter Laufwerksmotor unabhängig vom Preis, „ein außerordentlich ruhiges Lager“, „mit seiner massiven Konstruktion, dem traumhaftem Lager, dem hochentwickeltesten elektronischen Motorantrieb und schwerem übergroßen, perfekt bedämpften Plattenteller - ist er zur Zeit das beste Angebot auf dem Markt. Michael Fremer

Technische Daten

Antrieb	1 Synchronmotor
Lager	Hochpräzises rolliertes TIDORFOLON Lager in Einzelanfertigung
Chassis	Resonanzoptimiertes 40 mm Massechassis mit 3 höhenverstellbaren Füßen, sehr weiche Legierung für niedrige Resonanz
Teller	Hochpräzisionsteller aus Aluminium, 5 cm stark, 9 kg schwer
Motorelektronik	elektronisch geregelt, netzentkoppelt, einstellbar, ALPHA Netzteil
Maße (BxHxT)	440 x 430 x 139 mm, 27-29 kg je nach Ausstattung

